

Montageanleitung

Lichtschachtabdeckung ELSA LI3/63 als Einleger **mit Statikprofil** und **mit Kantenabdeckung** des Lichtschachtes

Folgen Sie bitte unbedingt diesen Anweisungen!



Zu Ihrer Sicherheit



- Stellen Sie sicher, dass der Bereich unterhalb des Lichtschachtes während der Montage nicht betreten wird.
- Bei Arbeiten unter angehobenen Teilen oder Arbeitseinrichtungen müssen diese mit geeigneten Einrichtungen gegen Herabfallen gesichert werden.
- Die Lichtschachtabdeckung ist nicht als Absturzsicherung geeignet.
- Die Montage darf ausschließlich von Fachpersonal durchgeführt werden.



Allgemeine Hinweise

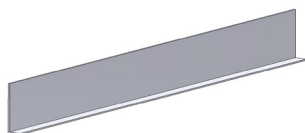


- Am Produkt dürfen keine Änderungen, An- oder Umbauten vorgenommen werden.
- Prüfen Sie die Teile vor der Montage auf ordnungsgemäßen Zustand und Richtigkeit der Lieferung. Es dürfen keine beschädigten, unvollständigen oder offensichtlich mangelhaften Teile montiert werden.



Bitte lesen Sie sich diese Montageanleitung aufmerksam durch. Für Fehler, die durch falsche Montage entstehen, übernehmen wir keine Haftung!
Zur Montage ausschließlich Edelstahlschrauben verwenden.

Zubehör



Winkelprofil
100/20/2



RK 2,9 x 6,5
15 03 29.06.TX

Empfohlenes Werkzeug

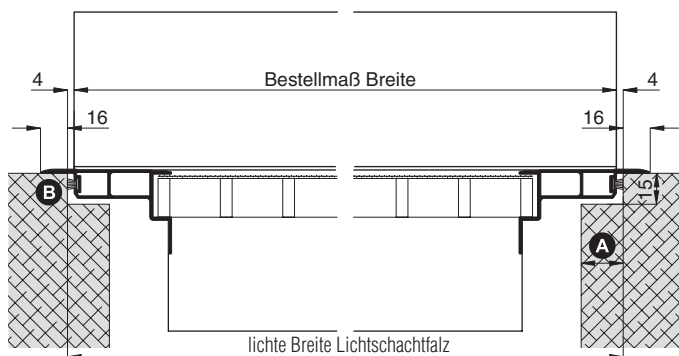


TX10

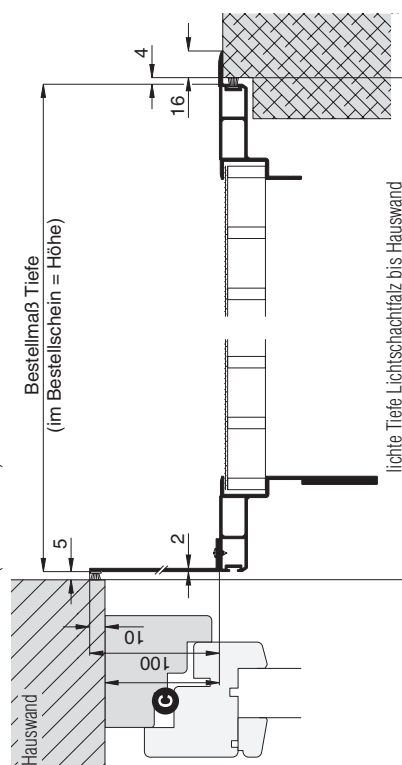


Schrauben-
dreher

Vertikalschnitt Breite (Vorderansicht)



Vertikalschnitt Tiefe (Seitenansicht)



1

Lichtschachtabdeckung montieren

Auflagefläche für die Lichtschachtabdeckung reinigen.

Das Winkelprofil mit den mitgelieferten Schrauben RK 2,9 x 6,5 anschrauben.

Lichtschachtabdeckung in den Lichtschacht einlegen (positionieren).

! Sicherer Halt der Lichtschachtabdeckung kontrollieren, bei Bedarf korrigieren!